

料金  
1,100円  
(税込)

家族みんなで楽しめる!



# ファミテニ

## 土曜日

4/25  
5/2,9,16,23,30  
6/6

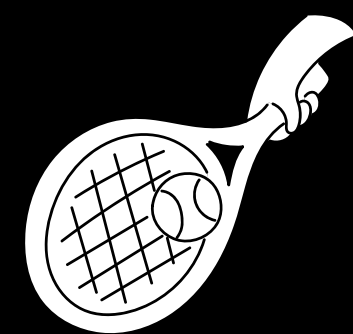
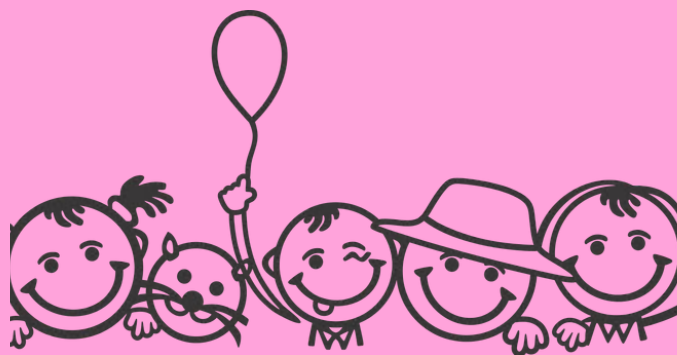
11:10~11:40  
野本コート

17:40~18:10  
宮澤コート

## 日曜日

4/26  
5/3,10,17,24,31  
6/7

16:30~17:00  
守西コート



☆キャンセル料  
前日=半額/当日=全額

☆利用条件  
1枠=1グループ  
(親子2組で1グループも可)  
複数枠申込不可  
初参加の方限定  
非会員含む2~6名  
(4歳~)

☆ソフトテニス可  
(宮澤のみ)

☆受付開始日  
4/4(土)10:00~

お申し込みの際に3点をご入力ください

①参加者全員のお名前 ②年齢 ③代表者のご連絡先

申込方法: Web予約システムまたはお電話にて

お問合せ | ☎ 078-200-6920

